



Age related MAcular DEgeneration And MAcular Diabetic Edema USed  
in Patients treated with anti-VEGF treatment in the Czech Republic

## Analytická zpráva DME a přehled stavu registru k 12.5.2015:

Hodnocení klinického efektu léčby u pacientů s Diabetickým makulárním  
edémem léčených anti-VEGF léčbou

Pro potřeby České oftalmologické společnosti ČLS JEP analýzu zpracovali:  
RNDr. Jiří Jarkovský, Ph.D.; RNDr. Simona Littnerová, Mgr. Zuzana Zbožínková

**Odborná garance:**

Doc. MUDr. Šárka Pitrová, CSc., FEBO; doc. MUDr. Jiří Řehák, CSc.; doc. MUDr. Bohdana Kalvodová, CSc.;  
doc. RNDr. Ladislav Dušek, Ph.D.



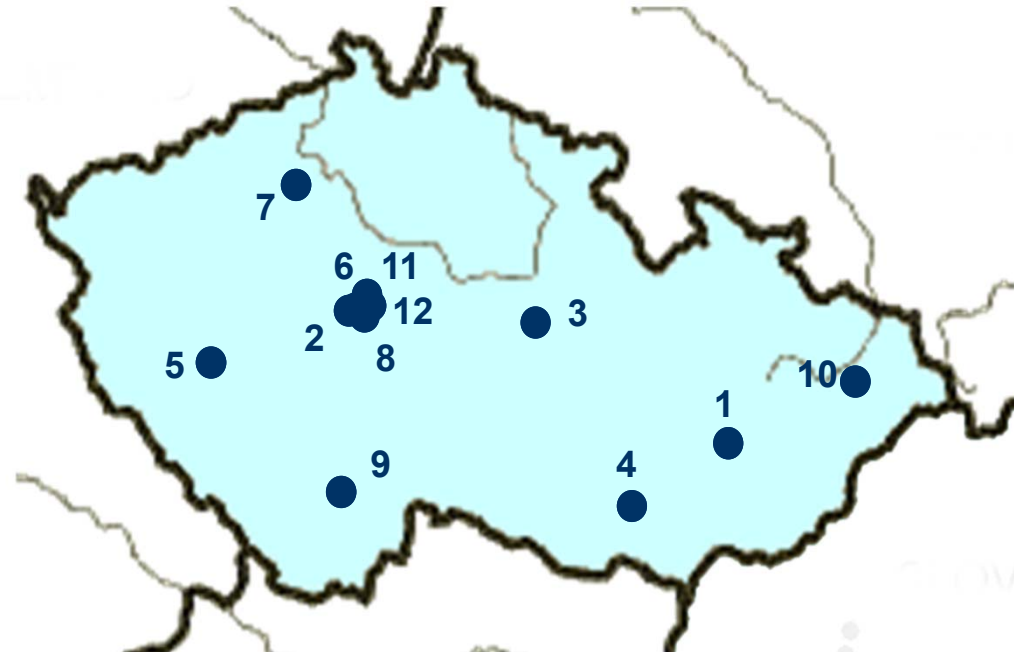
**Česká oftalmologická společnost**  
při České lékařské společnosti Jana Evangelisty Purkyně



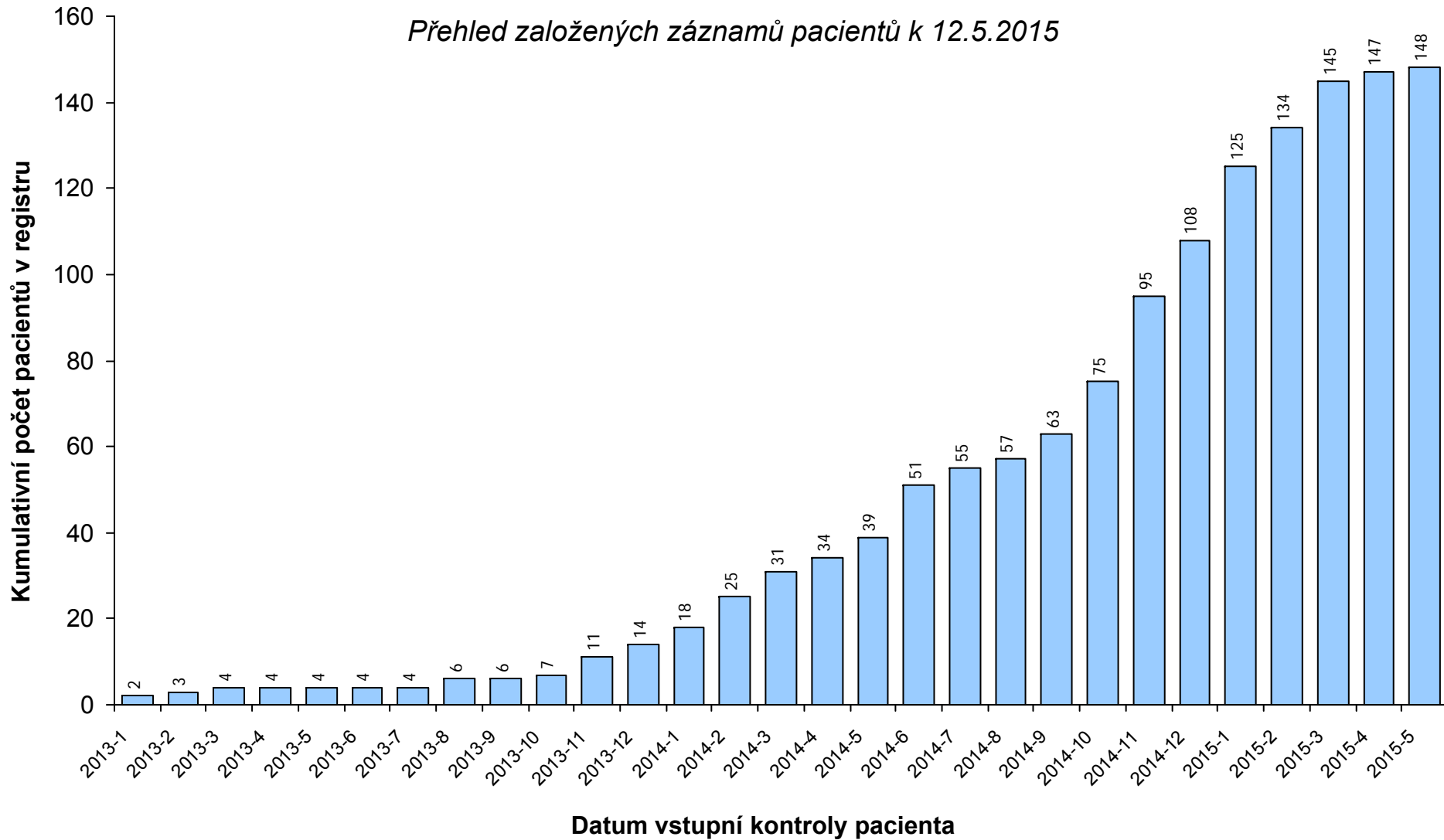
Vytvořil Institut biostatistiky a analýz, Masarykova univerzita

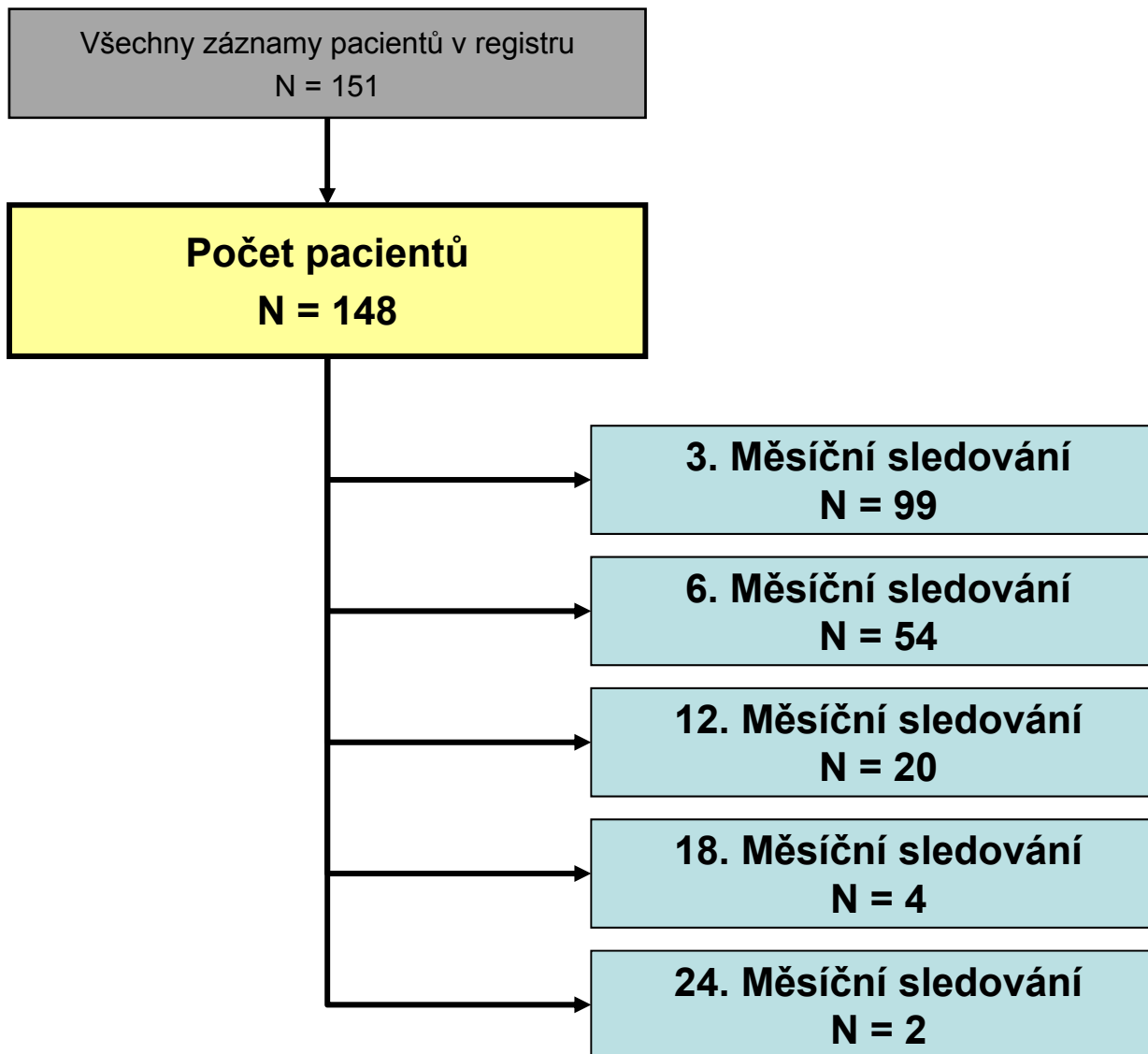


1. **FN Olomouc**  
*I.P.Pavlova 6, 775 20 Olomouc*
2. **Všeobecná FN Praha**  
*U Nemocnice 2, 128 08 Praha 2*
3. **FN Hradec Králové**  
*Sokolská 581, 500 05 Hradec Králové*
4. **FN Brno - Bohunice**  
*Jihlavská 20, 625 00, Brno-Bohunice*
5. **FN Plzeň**  
*Alej Svobody 80, 304 60 Plzeň*
6. **FN Královské Vinohrady Praha**  
*Šrobárova 50, 100 34 Praha 10*
7. **Masarykova nemocnice Ústí nad Labem**  
*Sociální péče 3316 /12A, 401 13 Ústí nad Labem*
8. **Fakultní nemocnice v Motole**  
*V Úvalu 84, 150 06 Praha 5*
9. **Nemocnice České Budějovice**  
*B. Němcové 585/54, 370 01 České Budějovice*
10. **FN Ostrava**  
*17. listopadu 1790, 708 52 Ostrava-Poruba*
11. **Ústřední vojenská nemocnice**  
*U Vojenské nemocnice 1200, 169 02 Praha*
12. **Thomayerova nemocnice**  
*Vídeňská 800, 140 59 Praha*



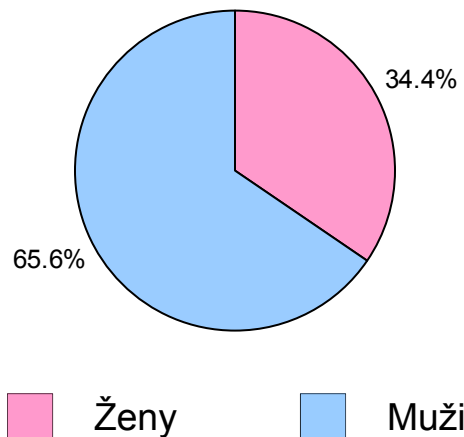
Přehled založených záznamů pacientů k 12.5.2015



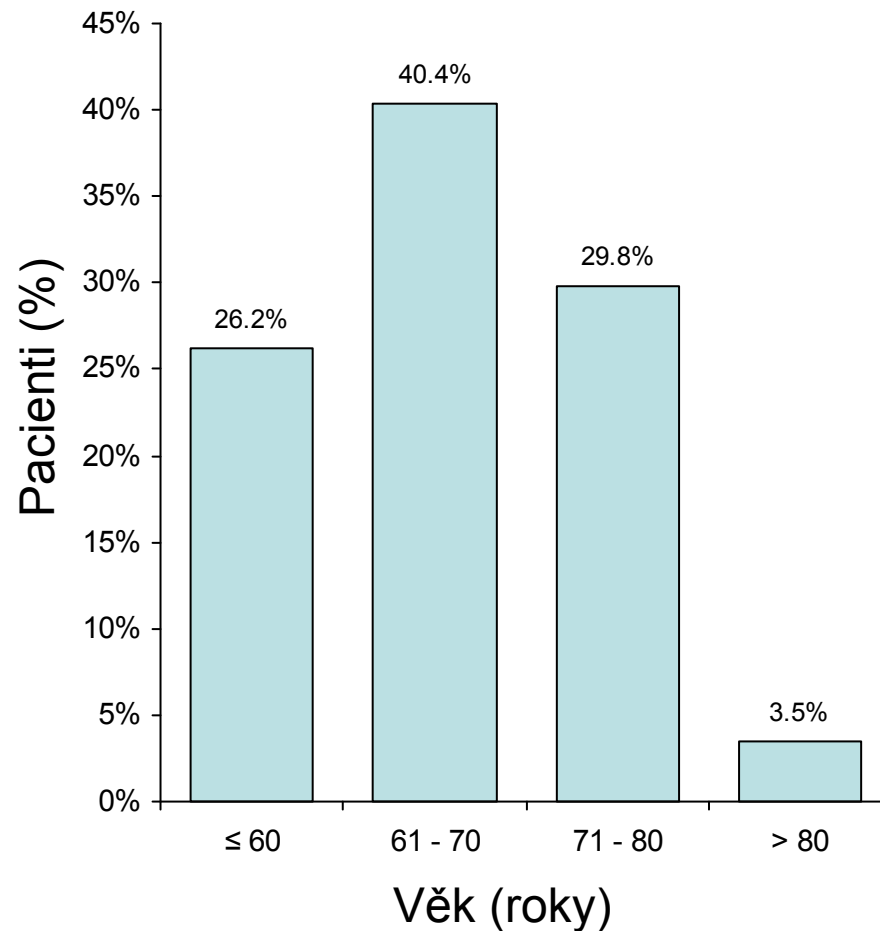


N=148 pacientů

## Pohlaví



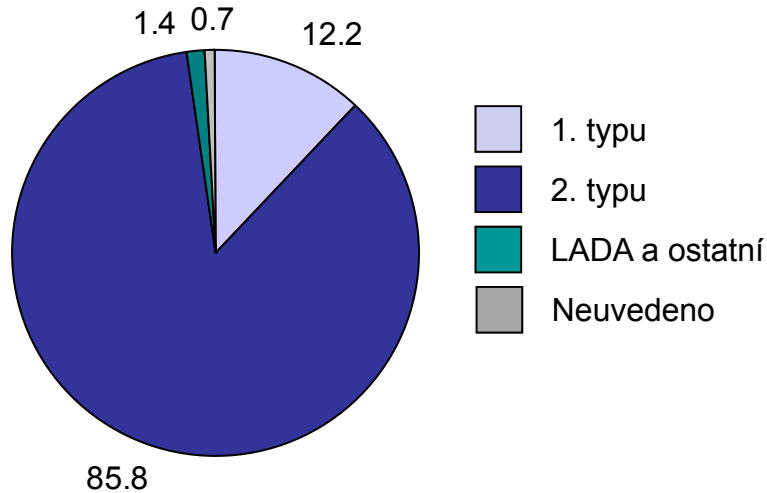
## Věk



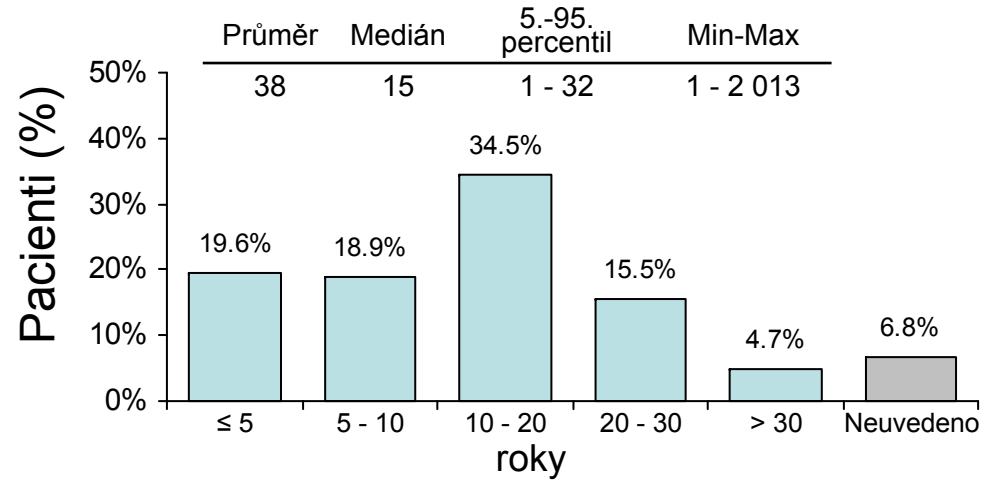
## Věk - shrnutí

	Průměr	Medián	5.-95. percentil	Min-Max
Ženy	66	67	55 - 74	46 - 76
Muži	65	66	47 - 82	19 - 84
Celkem	65	67	48 - 78	19 - 84

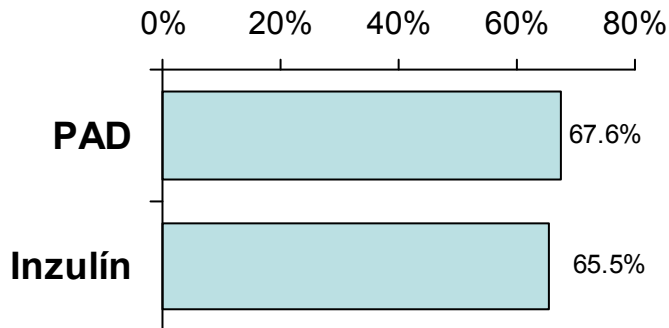
## Typ diabetu



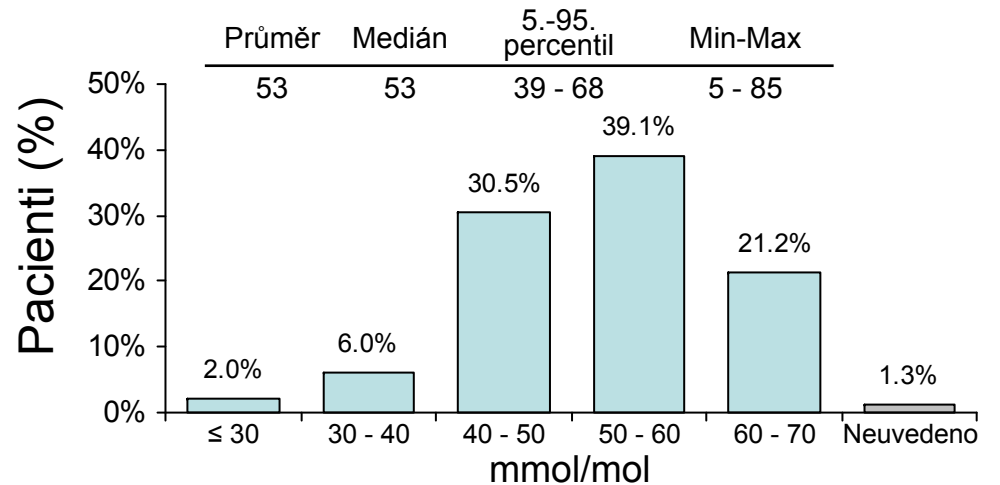
## Délka trvání diabetu

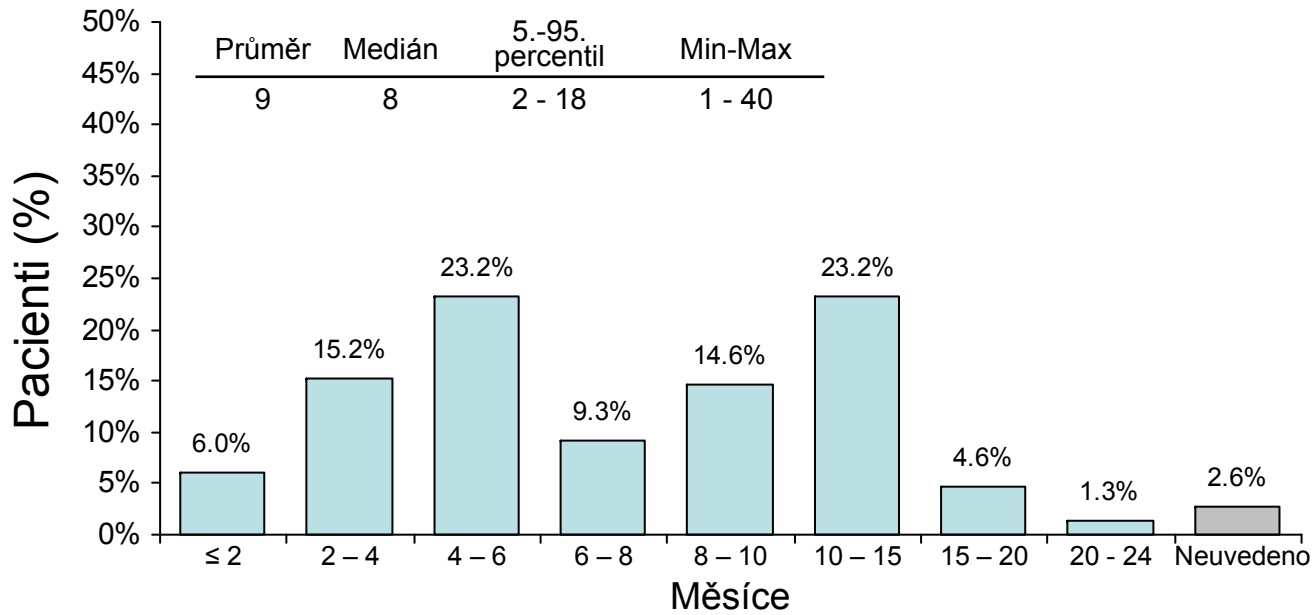


## Léčba diabetu



## Hladina glykovaného hemoglobinu



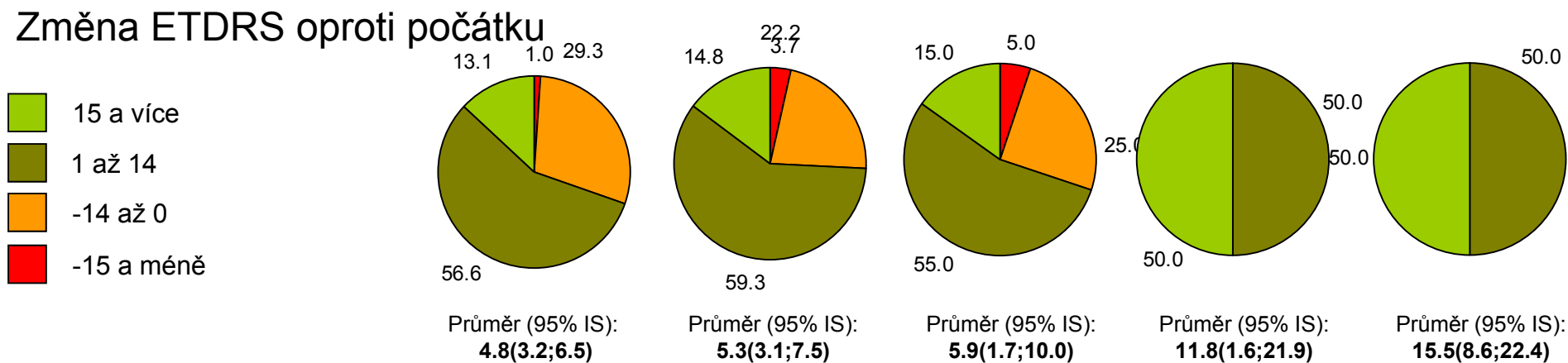
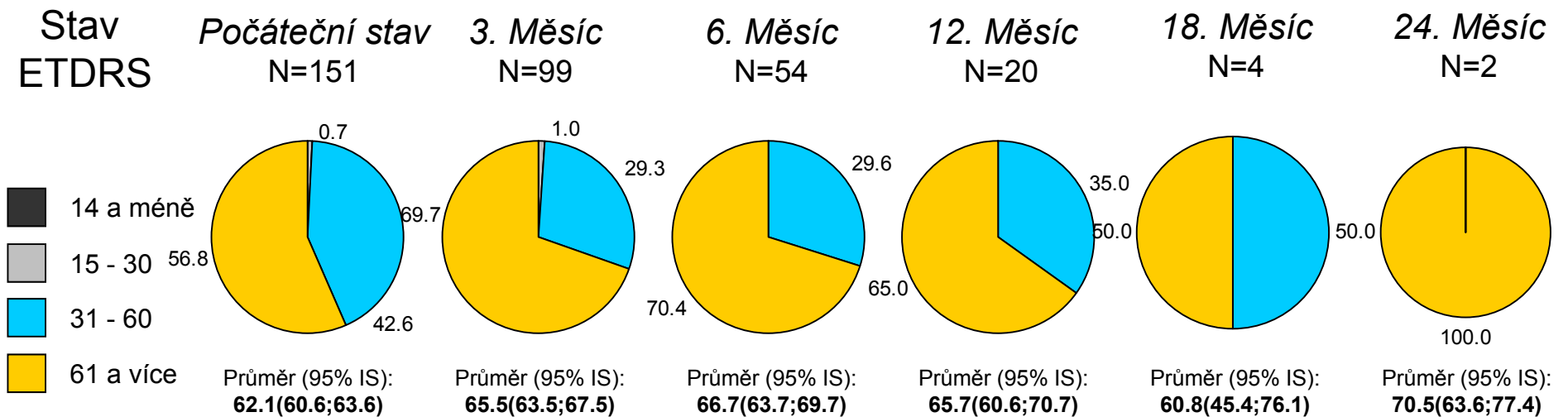




Age related MAcular DEgeneration And MAcular Diabetic Edema USed  
in Patients treated with anti-VEGF treatment in the Czech Republic

## Výsledky léčby





- Terapie DME
  - Všechny záznamy měly za začátku léčby nasazen přípravek Lucentis
  - Ke změně léčby došlo u tří pacientů
    - V 6. měsíci jeden záznam přešel na jinou léčbu
    - Ve 12. měsíci jeden záznam přešel na přípravek Ozurdex a jeden na přípravek jiný
- Terapie DM
  - V průběhu sledování byla pozorována změna terapie u dvou pacientů

	<i>Sledování</i>				
	3. Měsíční N=99	6. Měsíční N=54	12. Měsíční N=20	18. měsíční N=5	24. Měsíční N=2
<i>Počet Injekcí</i> 1	8	1			
2	14	4	2	1	
3	49	26	5	1	1
4	27	13	6	1	
5		9	2		
6		1	3		
7			2		
8				1	1
9				1	
10			1		
<i>Celkem</i>	291	190	95	26	11

– Dávka přípravku Lucentis byla u všech záznamů 0.5 mg

- Nežádoucí příhody nebyly zaznamenány u žádného pacienta.
- U jednoho pacienta došlo k ukončení sledování z důvodů ztráty ze sledování