



Age related MAcular DEgeneration And MAcular Diabetic Edema USed
in Patients treated with anti-VEGF treatment in the Czech Republic

Analytická zpráva DME a přehled stavu registru k 22. 9. 2015:

Hodnocení klinického efektu léčby u pacientů s Diabetickým makulárním
edémem léčených anti-VEGF léčbou

Pro potřeby České oftalmologické společnosti ČLS JEP analýzu zpracovali:
RNDr. Jiří Jarkovský, Ph.D.; RNDr. Simona Littnerová, Mgr. Zuzana Zbožínková

Odborná garance:

Doc. MUDr. Šárka Pitrová, CSc., FEBO; prof. MUDr. Jiří Řehák, CSc.; doc. MUDr. Bohdana Kalvodová, CSc.;
doc. RNDr. Ladislav Dušek, Ph.D.



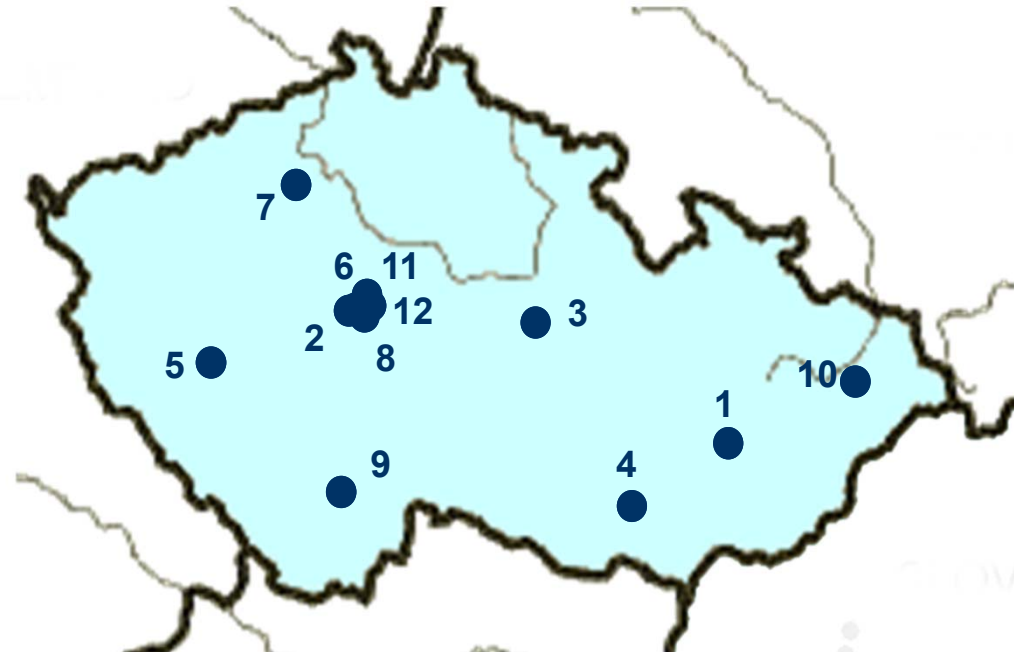
Česká oftalmologická společnost
při České lékařské společnosti Jana Evangelisty Purkyně



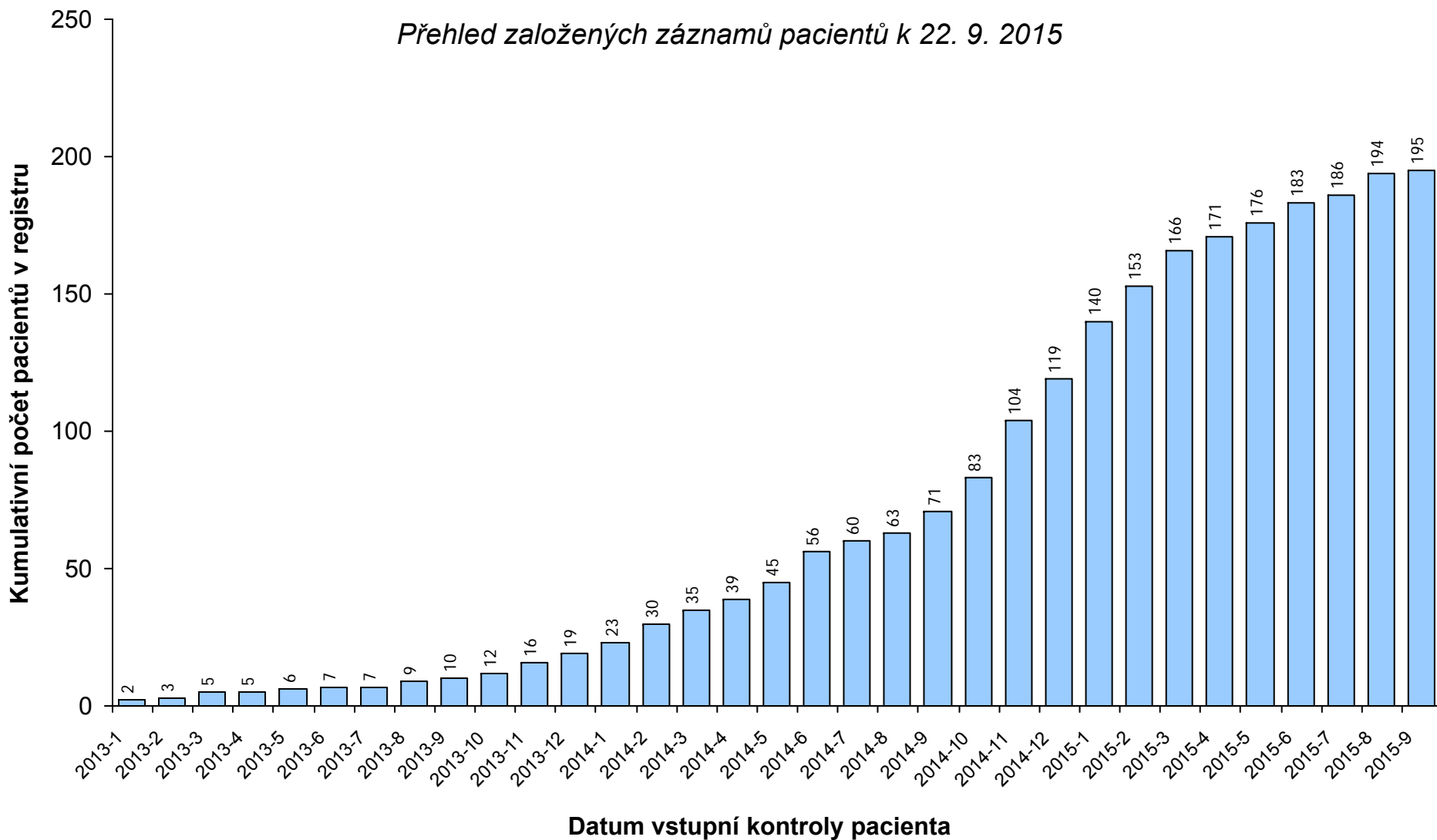
Vytvořil Institut biostatistiky a analýz, Masarykova univerzita

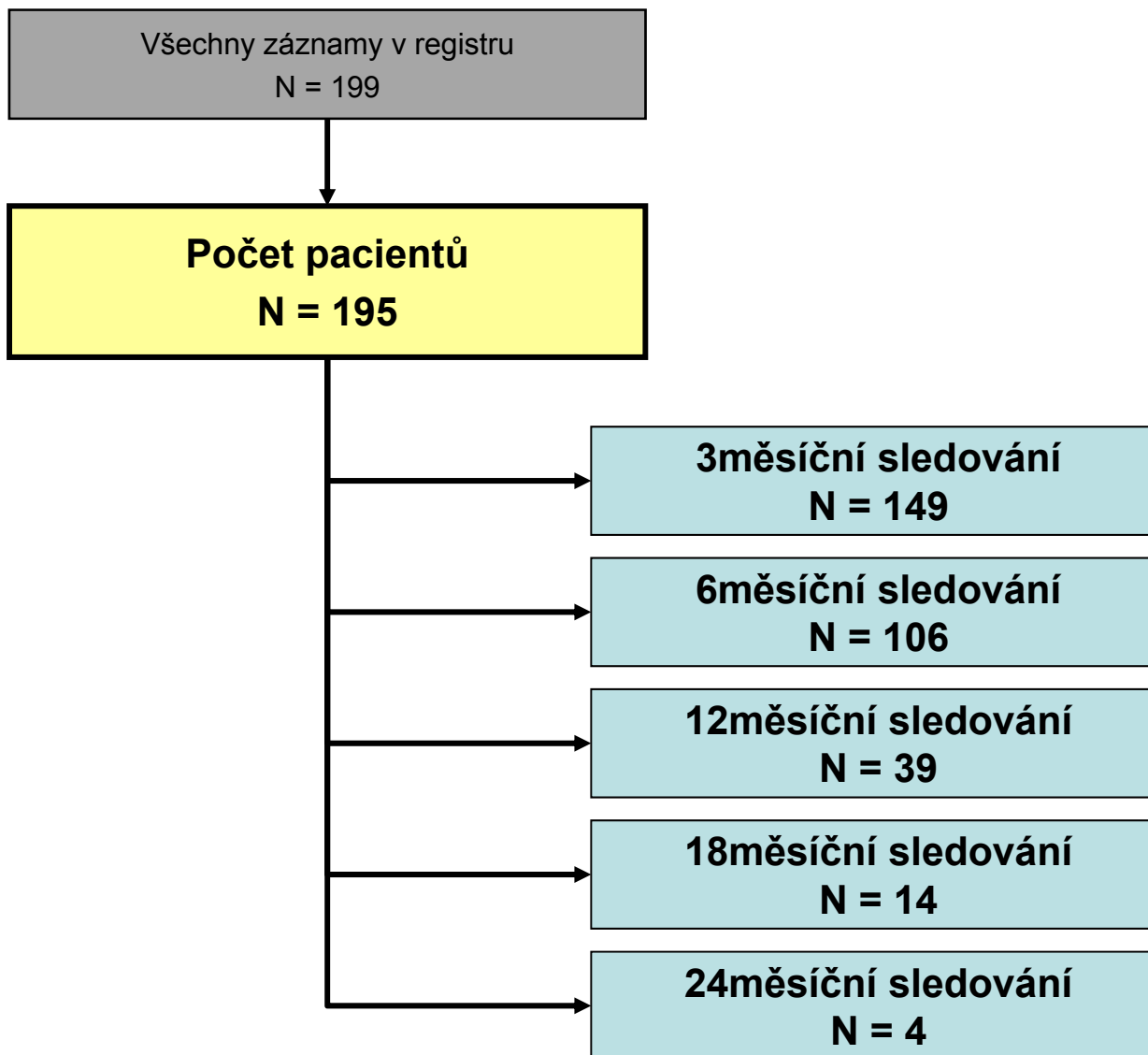


1. **FN Olomouc**
I.P.Pavlova 6, 775 20 Olomouc
2. **Všeobecná FN Praha**
U Nemocnice 2, 128 08 Praha 2
3. **FN Hradec Králové**
Sokolská 581, 500 05 Hradec Králové
4. **FN Brno - Bohunice**
Jihlavská 20, 625 00, Brno-Bohunice
5. **FN Plzeň**
Alej Svobody 80, 304 60 Plzeň
6. **FN Královské Vinohrady Praha**
Šrobárova 50, 100 34 Praha 10
7. **Masarykova nemocnice Ústí nad Labem**
Sociální péče 3316 /12A, 401 13 Ústí nad Labem
8. **Fakultní nemocnice v Motole**
V Úvalu 84, 150 06 Praha 5
9. **Nemocnice České Budějovice**
B. Němcové 585/54, 370 01 České Budějovice
10. **FN Ostrava**
17. listopadu 1790, 708 52 Ostrava-Poruba
11. **Ústřední vojenská nemocnice**
U Vojenské nemocnice 1200, 169 02 Praha
12. **Thomayerova nemocnice**
Vídeňská 800, 140 59 Praha



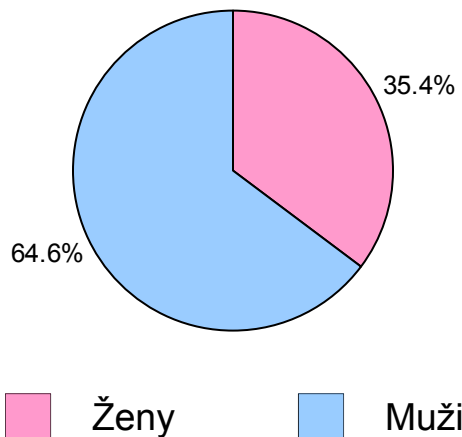
Přehled založených záznamů pacientů k 22. 9. 2015



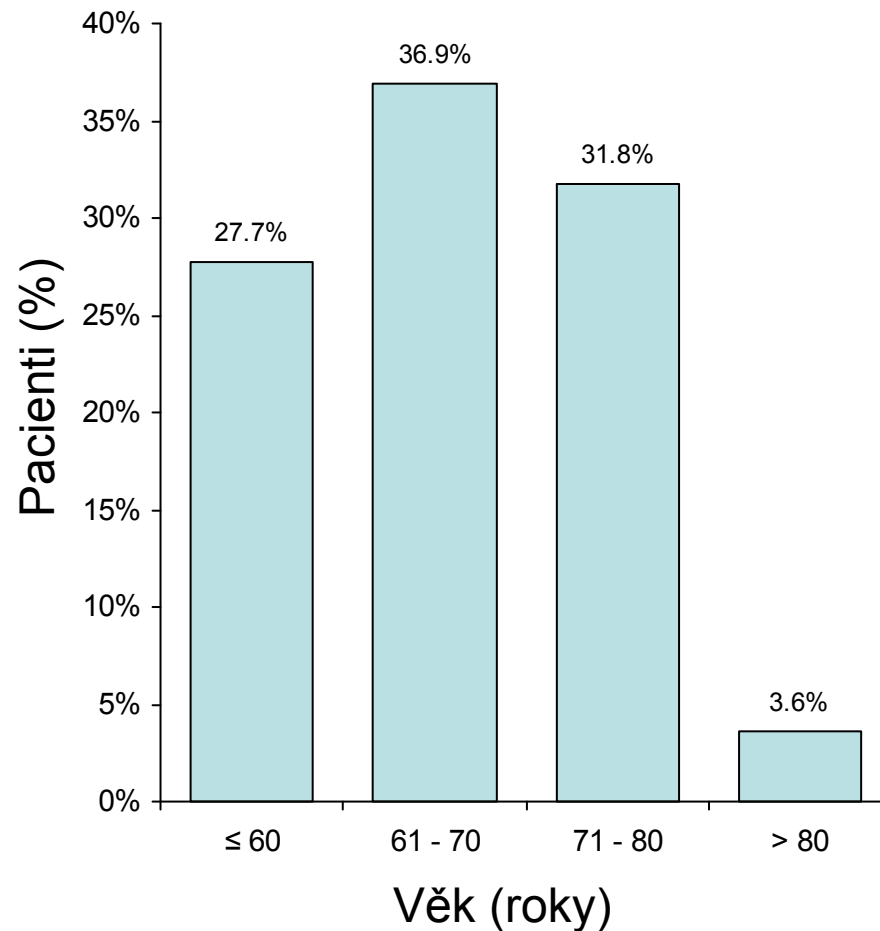


N = 195 pacientů

Pohlaví



Věk

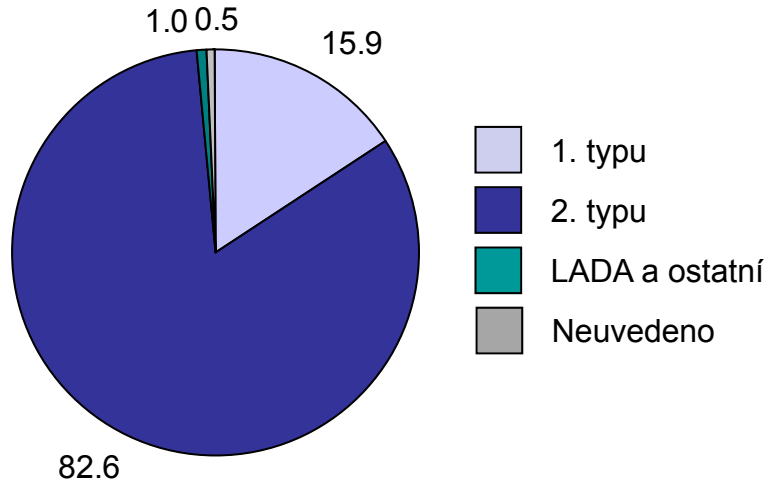


Věk - shrnutí

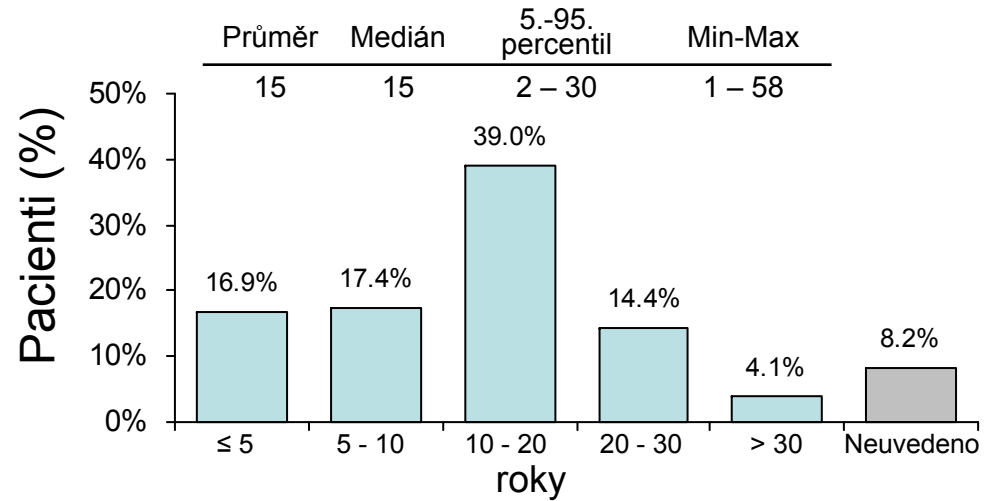
	Průměr	Medián	5.-95. percentil	Min-Max
Ženy	65	67	46 – 75	16 – 84
Muži	63	66	41 – 79	19 – 84
Celkem	64	66	41 – 79	16 – 84

N = 195 pacientů

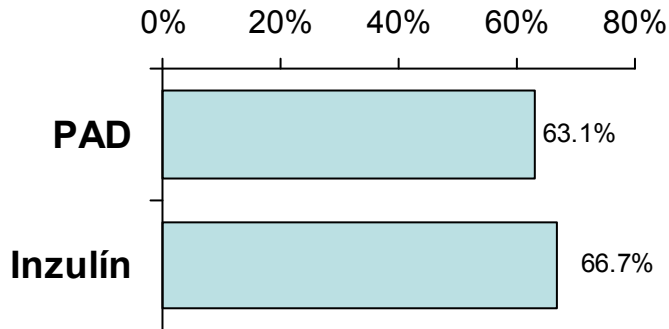
Typ diabetu



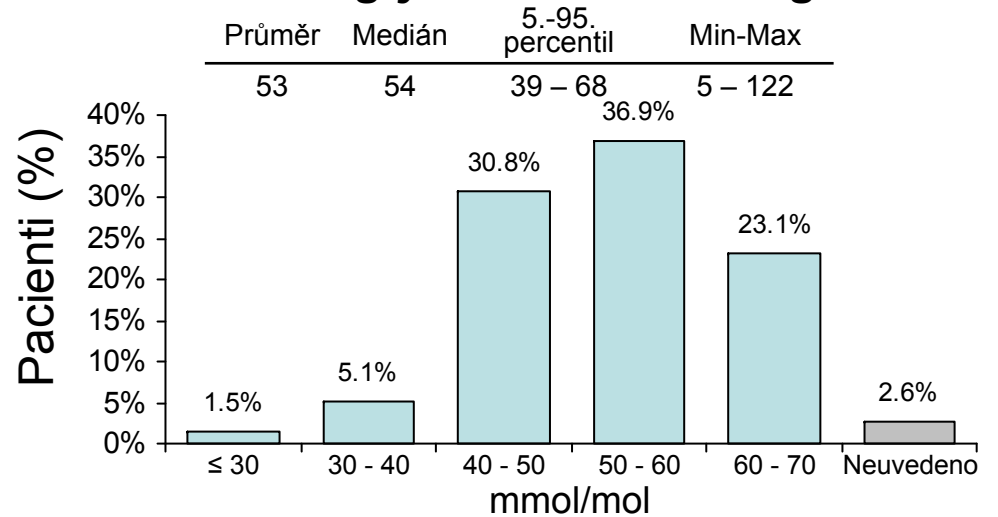
Délka trvání diabetu

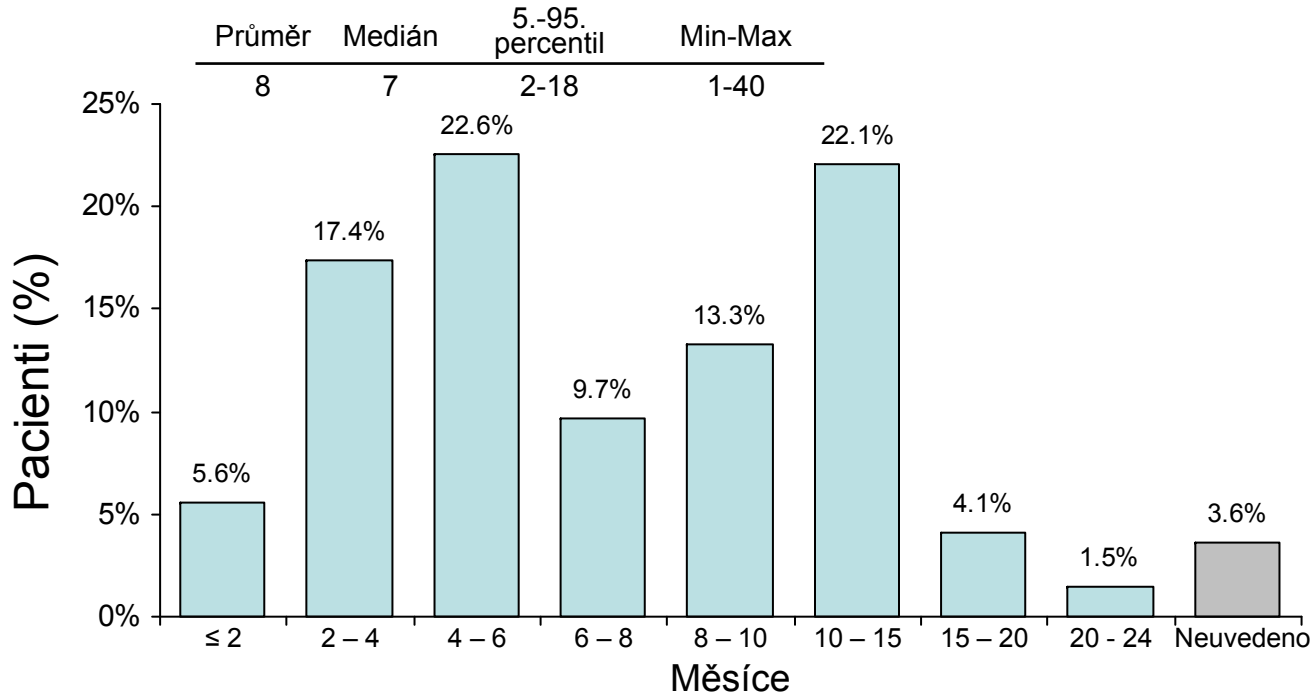


Léčba diabetu



Hladina glykovaného hemoglobinu

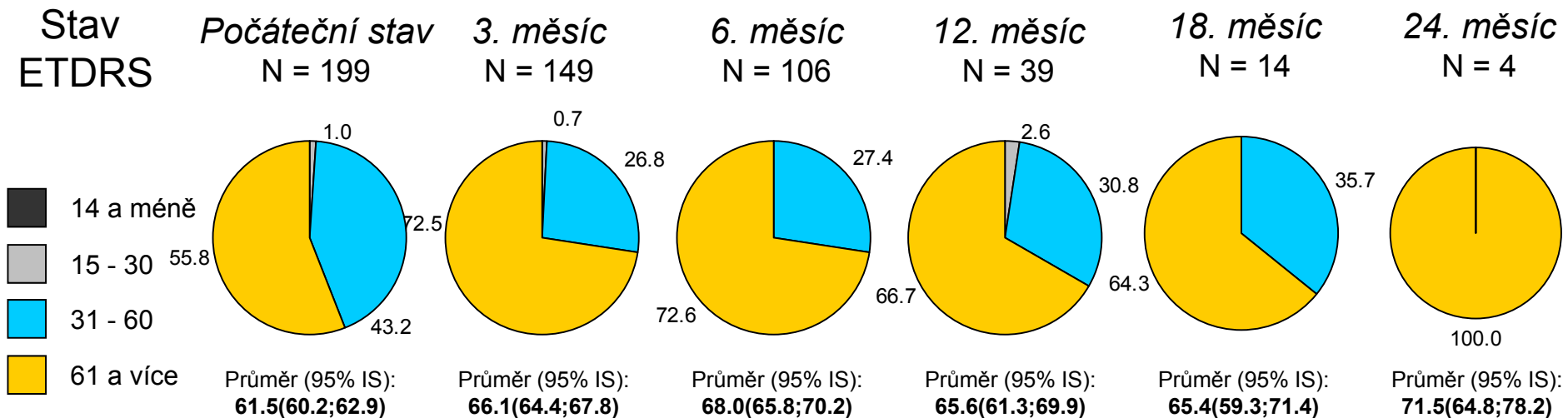




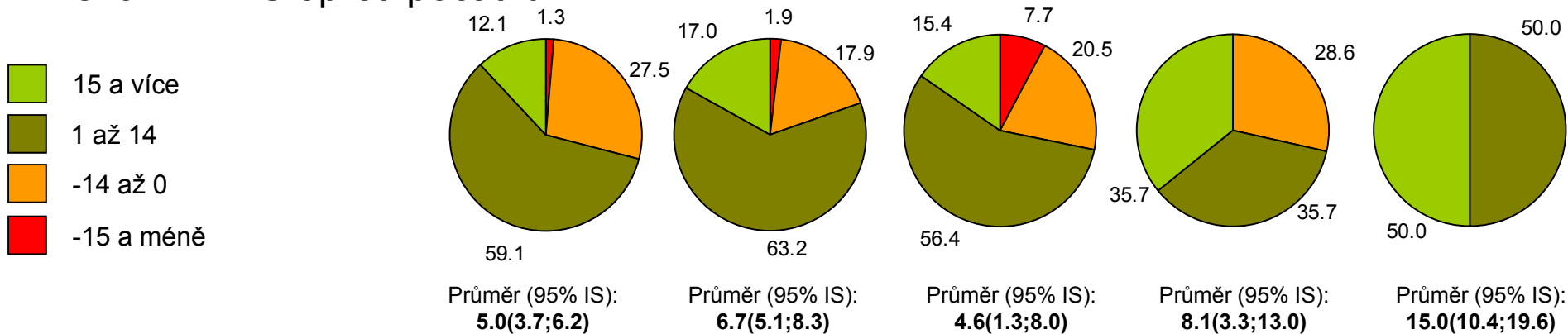


Age related MAcular DEgeneration And MAcular Diabetic Edema USeD
in Patients treated with anti-VEGF treatment in the Czech Republic

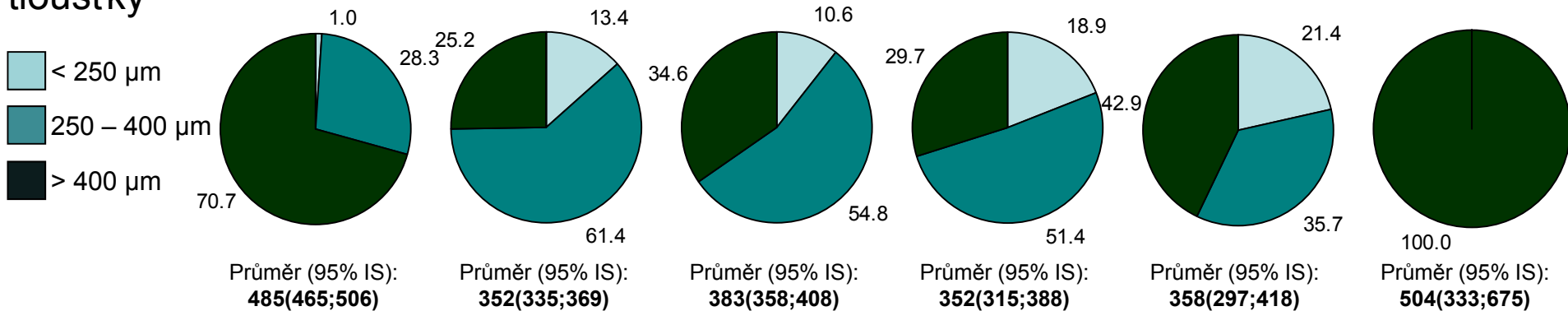
Výsledky léčby



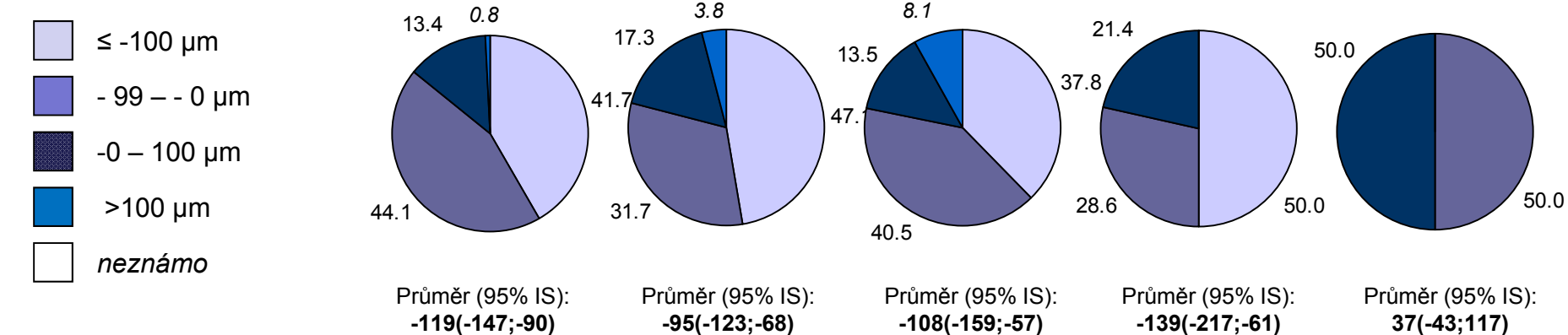
Změna ETDRS oproti počátku



Stav makulární tloušťky



Změna makulární tloušťky oproti počátku



- Terapie DME
 - Všechny záznamy měly za začátku léčby nasazen přípravek Lucentis, kromě jednoho záznamu, tomu byl nasazen Ozurdex
 - Ke změně léčby došlo u čtyř záznamů
 - Ve 3. měsíci jeden záznam přešel z Ozurdex na Lucentis
 - V 6. měsíci jeden záznam přešel na jinou léčbu
 - Ve 12. měsíci jeden záznam přešel na přípravek Ozurdex a jeden na přípravek jiný
- Terapie DM
 - V průběhu sledování byla pozorována změna terapie u dvou pacientů

	<i>Sledování</i>				
	3měsíční N = 146	6měsíční N = 105	12měsíční N = 39	18měsíční N = 14	24měsíční N = 4
<i>Počet Injekcí</i> 1	6	3	1		
2	18	4	2	2	
3	79	41	14	4	1
4	41	27	10	2	1
5	1	19	4	2	1
6		7	4	2	
7		3	2		
8	1		1	1	1
9				1	
10			1		
11					
12		1			
Celkem	456	412	163	63	20

– Dávka přípravku Lucentis byla u všech záznamů 0.5 mg

- Nežádoucí příhody nebyly zaznamenány u žádného pacienta.
- U dvou pacientů došlo k ukončení sledování:
 - U jednoho z důvodů ztráty ze sledování
 - U druhého z důvodu úmrtí