



Age related MAcular DEgeneration And MAcular Diabetic Edema USed
in Patients treated with anti-VEGF treatment in the Czech Republic

Analytická zpráva DME a přehled stavu registru k 4. 7. 2016:

Hodnocení klinického efektu léčby u pacientů s Diabetickým makulárním
edémem léčených anti-VEGF léčbou

Pro potřeby České oftalmologické společnosti ČLS JEP analýzu zpracovali:

RNDr. Jiří Jarkovský, Ph.D.; Mgr. Jiří Šilar, Mgr. Igor Feigler

Odborná garance:

Doc. MUDr. Šárka Pitrová, CSc., FEBO; prof. MUDr. Jiří Řehák, CSc.; doc. MUDr. Bohdana Kalvodová, CSc.;
doc. RNDr. Ladislav Dušek, Ph.D.



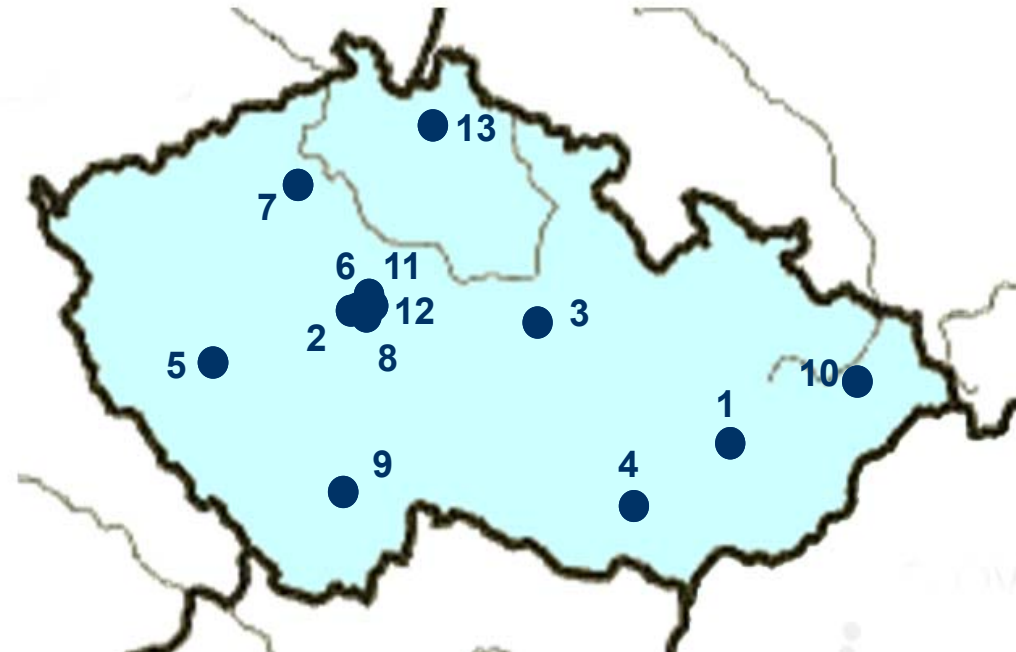
Česká oftalmologická společnost
při České lékařské společnosti Jana Evangelisty Purkyně



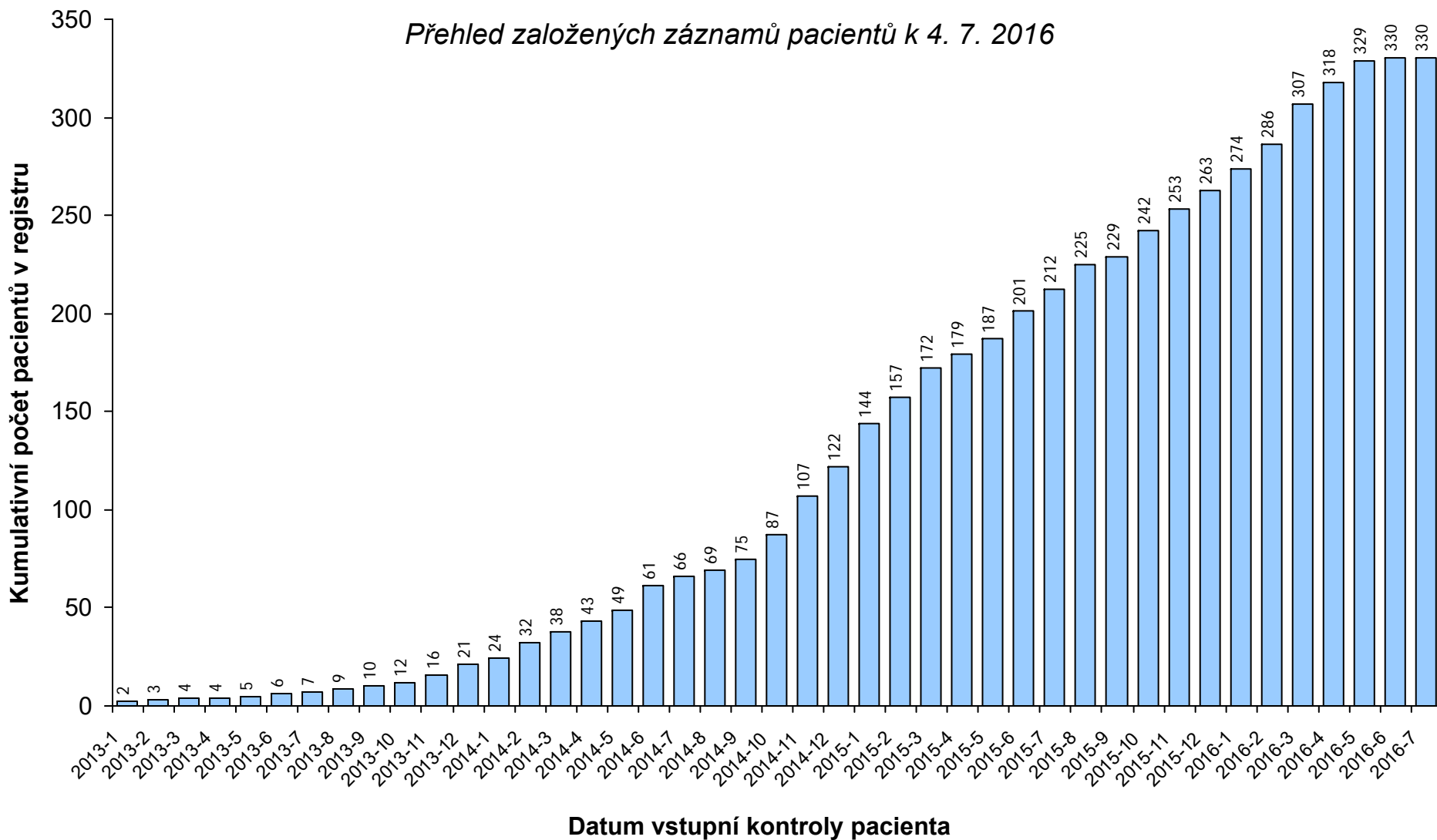
Vytvořil Institut biostatistiky a analýz, Masarykova univerzita

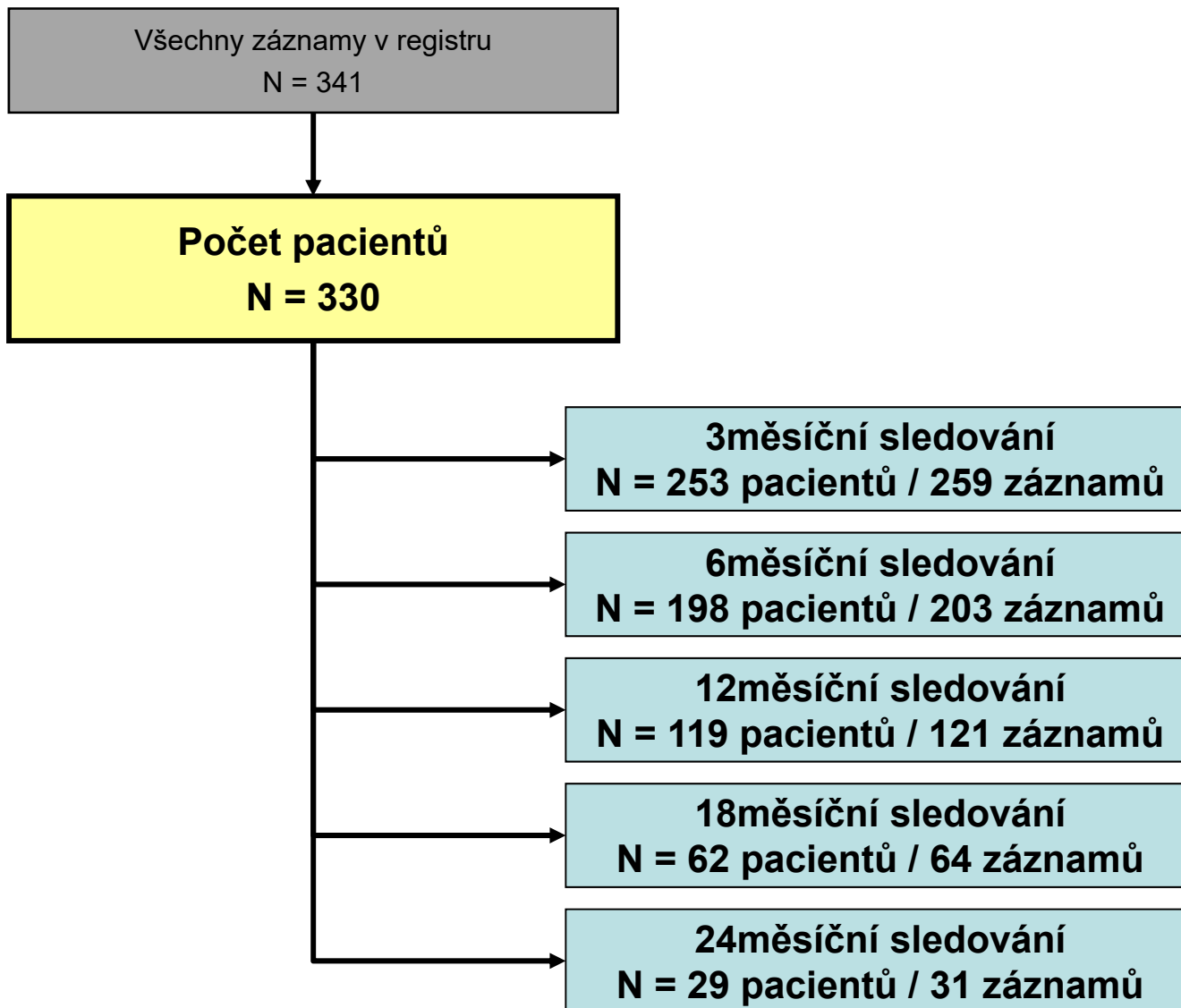


1. **FN Olomouc**
I.P.Pavlova 6, 775 20 Olomouc
2. **Všeobecná FN Praha**
U Nemocnice 2, 128 08 Praha 2
3. **FN Hradec Králové**
Sokolská 581, 500 05 Hradec Králové
4. **FN Brno - Bohunice**
Jihlavská 20, 625 00, Brno-Bohunice
5. **FN Plzeň**
Alej Svobody 80, 304 60 Plzeň
6. **FN Královské Vinohrady Praha**
Šrobárova 50, 100 34 Praha 10
7. **Masarykova nemocnice Ústí nad Labem**
Sociální péče 3316 /12A, 401 13 Ústí nad Labem
8. **Fakultní nemocnice v Motole**
V Úvalu 84, 150 06 Praha 5
9. **Nemocnice České Budějovice**
B. Němcové 585/54, 370 01 České Budějovice
10. **FN Ostrava**
17. listopadu 1790, 708 52 Ostrava-Poruba
11. **Ústřední vojenská nemocnice**
U Vojenské nemocnice 1200, 169 02 Praha
12. **Thomayerova nemocnice**
Vídeňská 800, 140 59 Praha
13. **Krajská nemocnice Liberec**
Husova 10, 460 63 Liberec



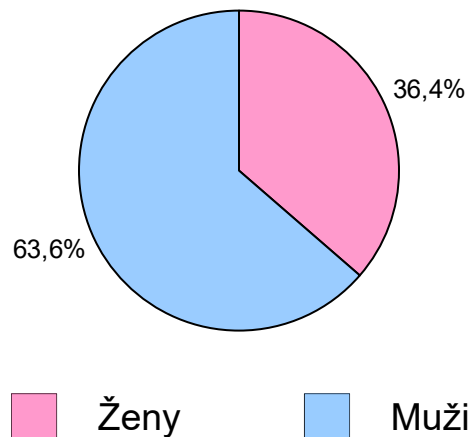
Přehled založených záznamů pacientů k 4. 7. 2016



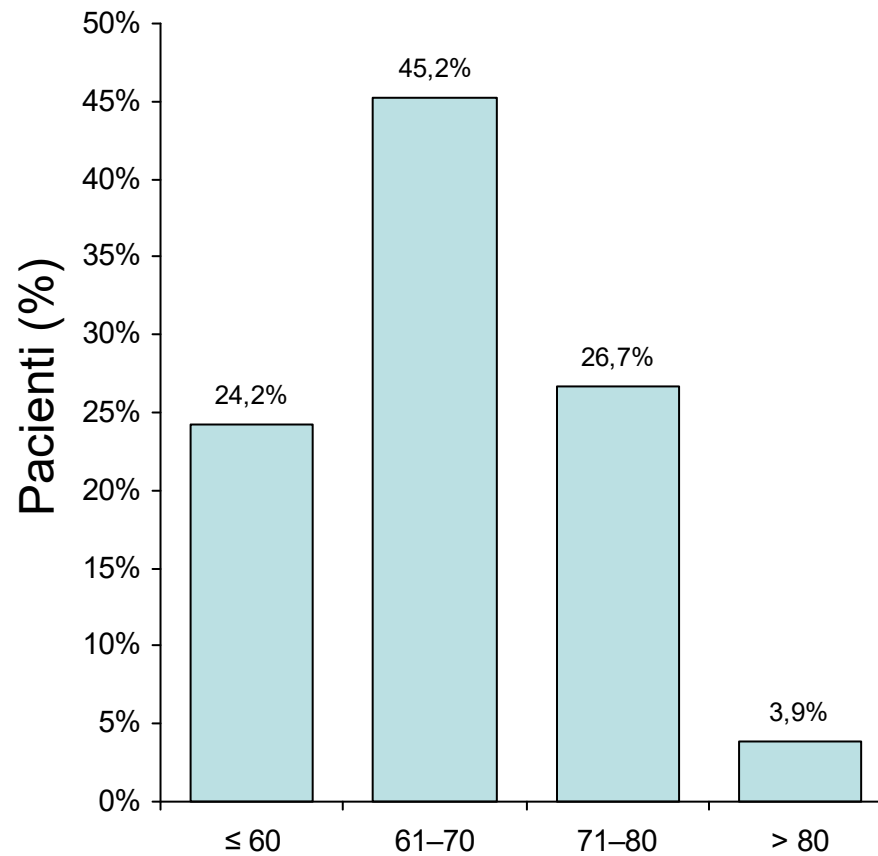


N = 330 pacientů

Pohlaví



Věk



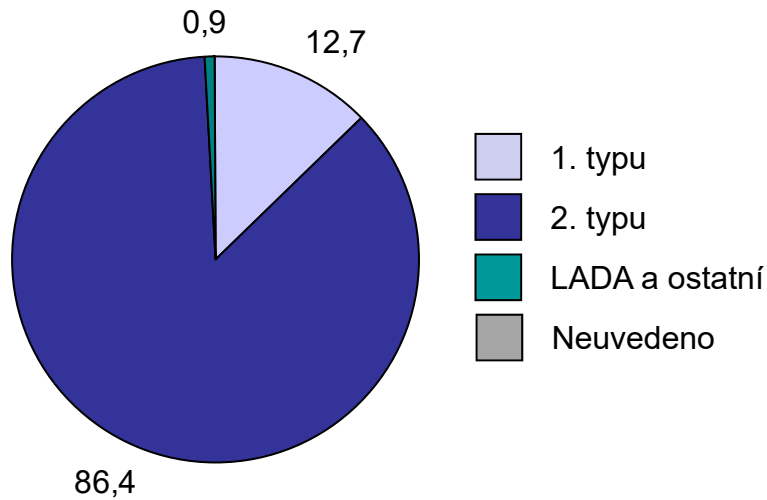
Věk - shrnutí

	Průměr	Medián	5.–95. percentil	Min–Max
Ženy	67	68	51–81	16–85
Muži	64	66	43–78	21–84
Celkem	65	67	44–79	16–85

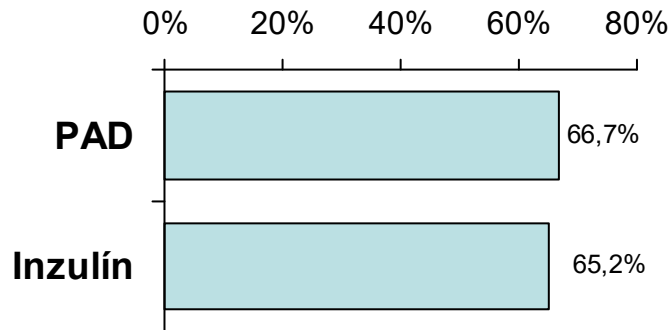
Věk (roky)

N = 330 pacientů

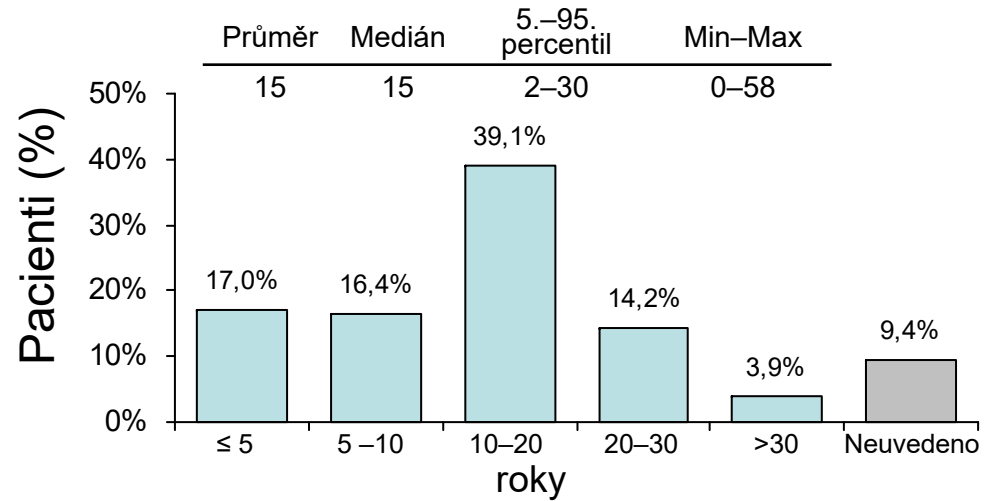
Typ diabetu



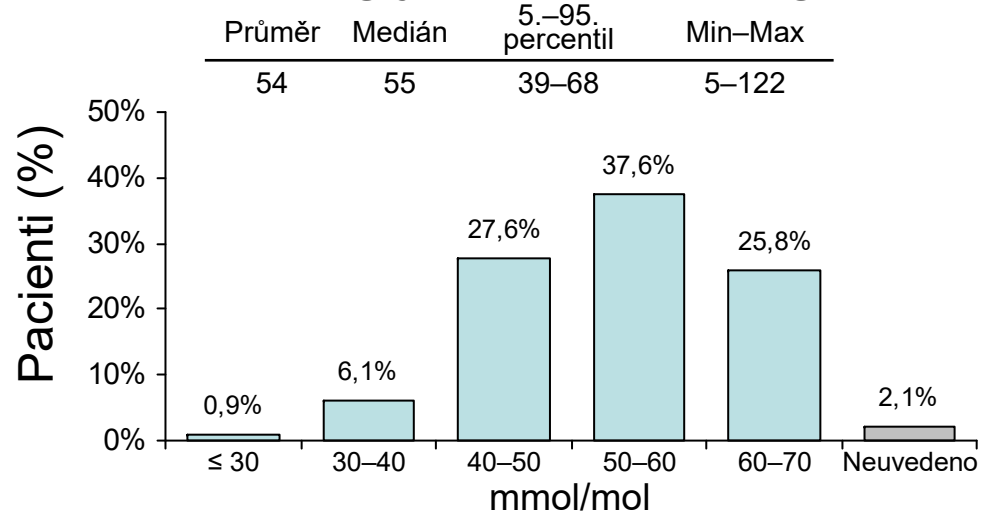
Léčba diabetu

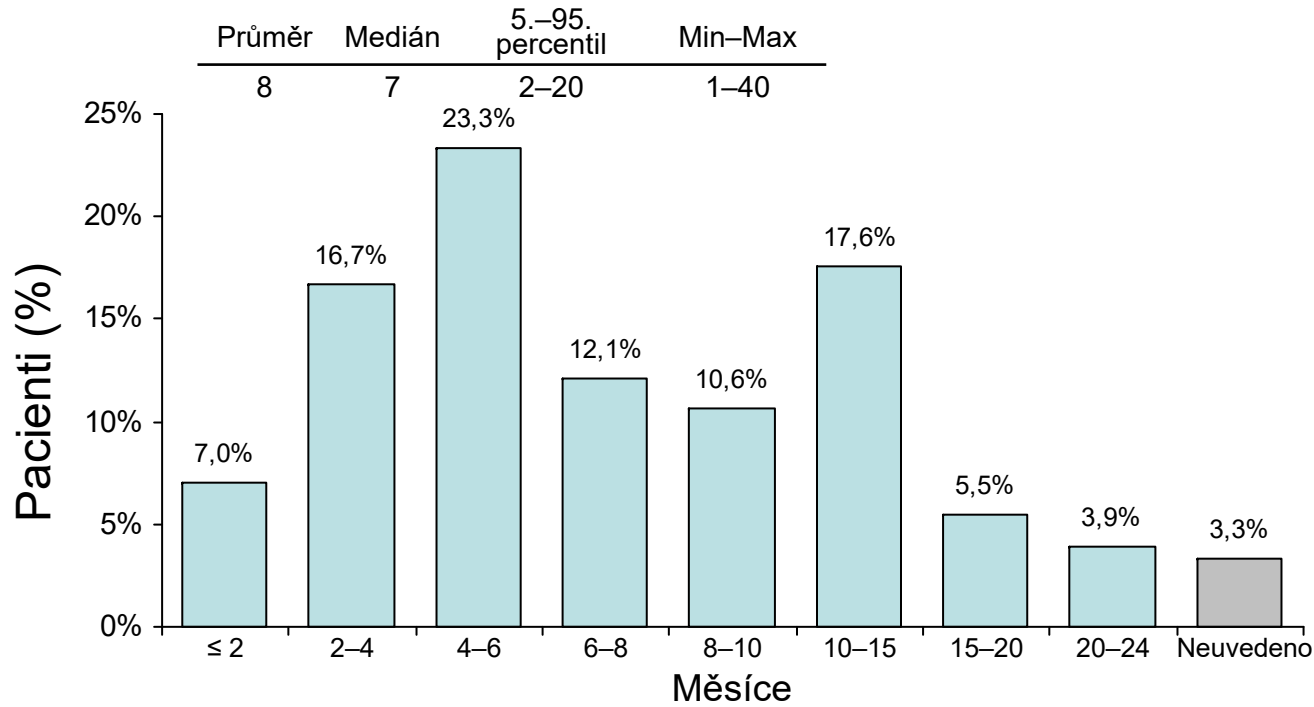


Délka trvání diabetu



Hladina glykovaného hemoglobinu

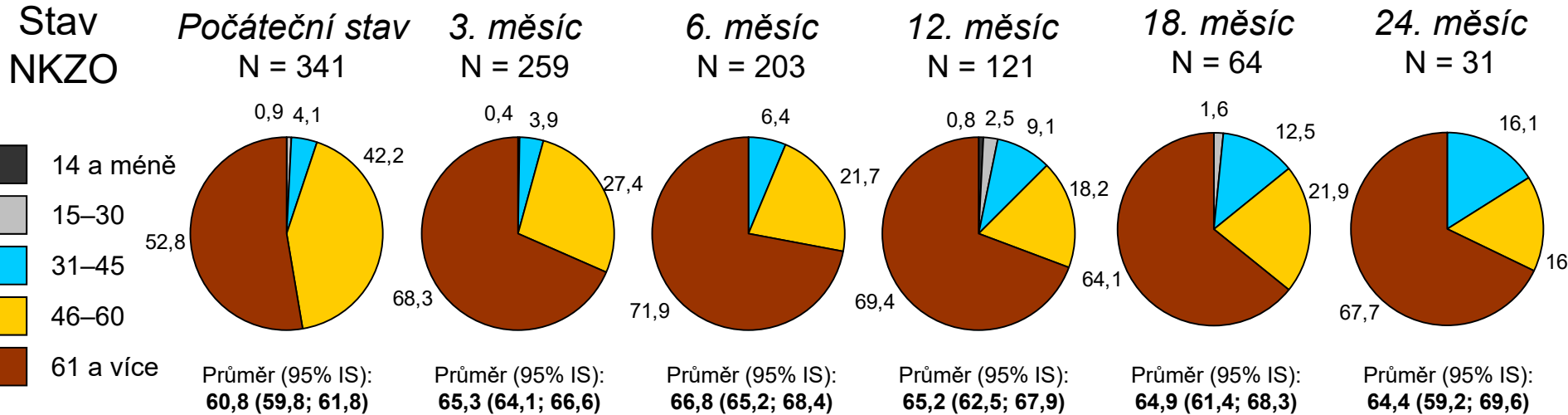




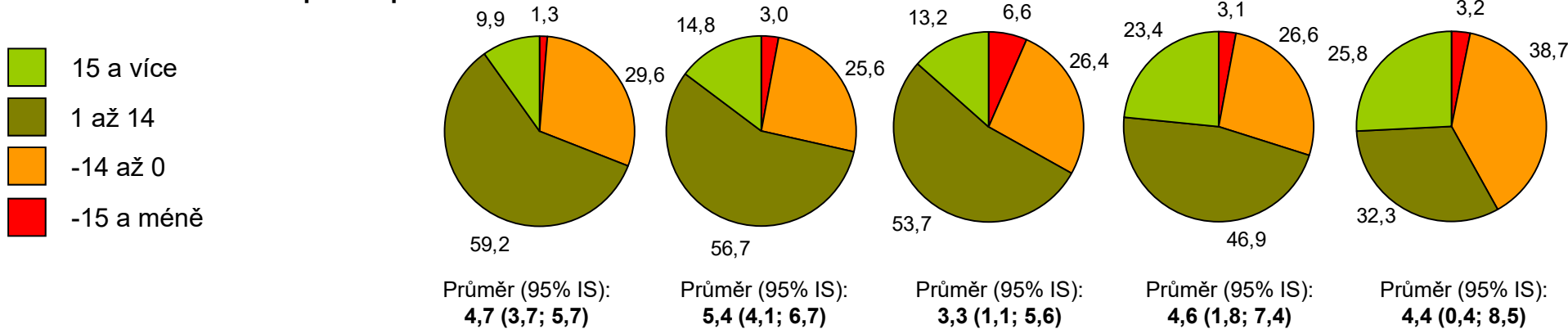


Age related MAcular DEgeneration And MAcular Diabetic Edema USed
in Patients treated with anti-VEGF treatment in the Czech Republic

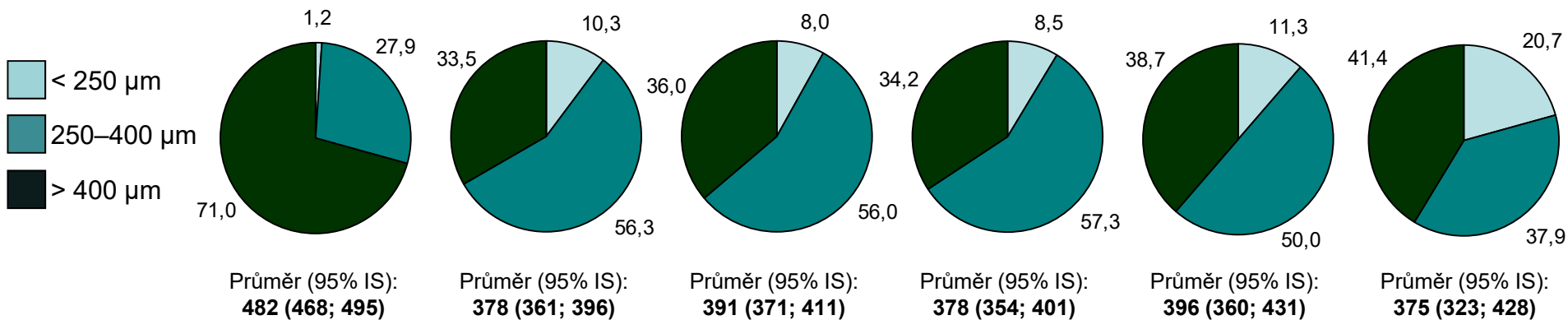
Výsledky léčby



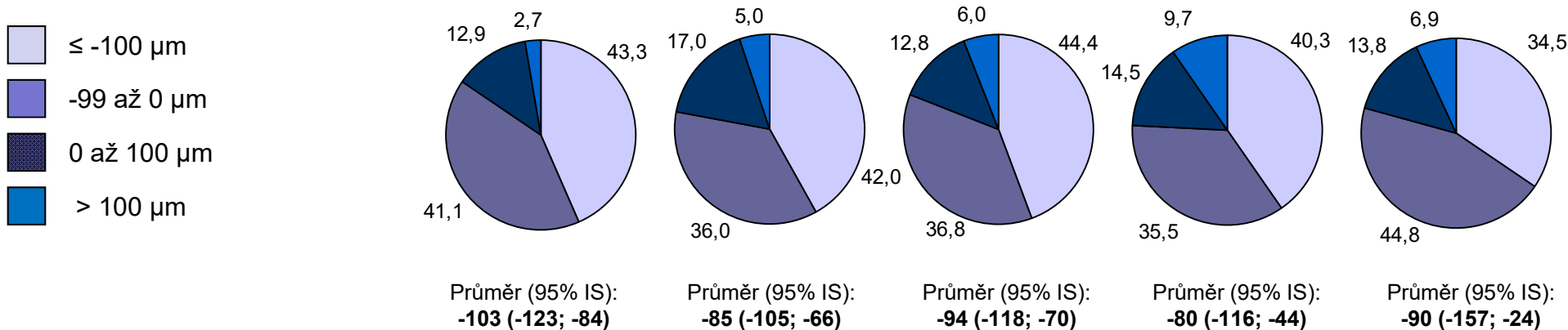
Změna NKZO oproti počátku



Stav CRT



Změna CRT oproti počátku



- Terapie DME
 - Většina záznamů měla na začátku léčby nasazen přípravek Lucentis, pět záznamů přípravek Eylea a jednomu byl nasazen Ozurdex
 - Ke změně léčby došlo u 10 záznamů
 - Ve 3. měsíci jeden záznam přešel z přípravku Ozurdex na Lucentis
 - V 6. měsíci přešly tři záznamy z přípravku Lucentis na přípravek Eylea, jeden na přípravek Ozurdex a jeden na jiný přípravek
 - Ve 12. měsíci jeden záznam přešel na přípravek Ozurdex, jeden na přípravek Eylea a dva na jiný přípravek
- Terapie DM
 - V průběhu sledování byla pozorována změna terapie u dvou pacientů

Sledování

Počet Injekcí	3měsíční	6měsíční	12měsíční	18měsíční	24měsíční
	N = 259	N = 203	N = 121	N = 64	N = 31
1	12	5	2	1	
2	51	11	4	2	2
3	125	86	30	13	6
4	63	50	23	11	3
5	1	32	23	11	4
6		14	12	11	8
7		5	9	4	2
8			5	7	1
9			6	2	2
10			4		1
11			3		
12				1	
13					2
15				1	
Celkem	746	764	609	338	178

– Dávka přípravku Lucentis byla u všech záznamů 0,5 mg

- Nežádoucí příhody nebyly zaznamenány u žádného pacienta.
- U 11 pacientů došlo k ukončení sledování:
 - U 10 pacientů z důvodů ztráty ze sledování
 - U jednoho pacienta z důvodu úmrtí